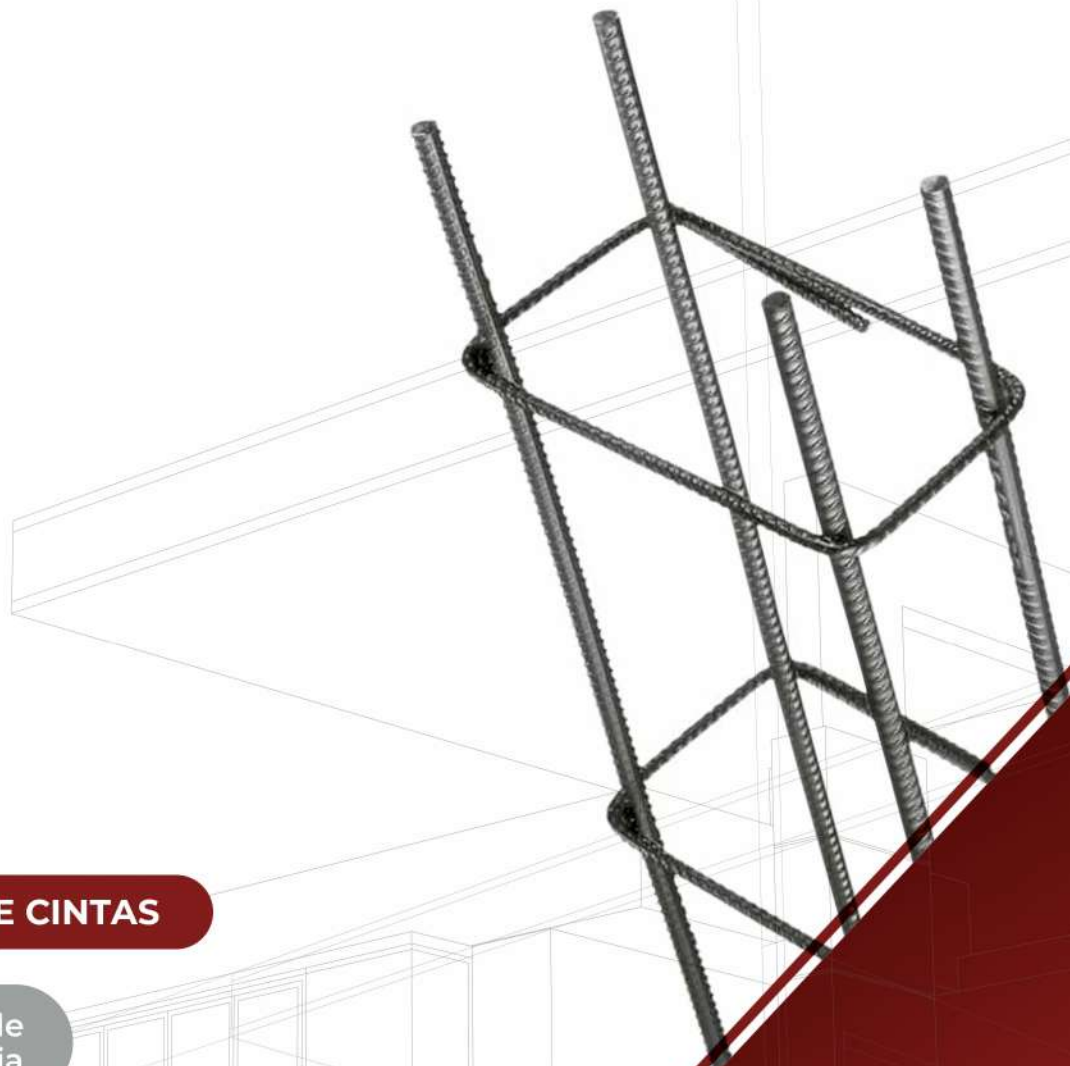


COLUNAS PRONTAS



PARA VIGAS E CINTAS



Praticidade e eficiência



Economia



Resistência



Elimina o uso de arame para amarrações

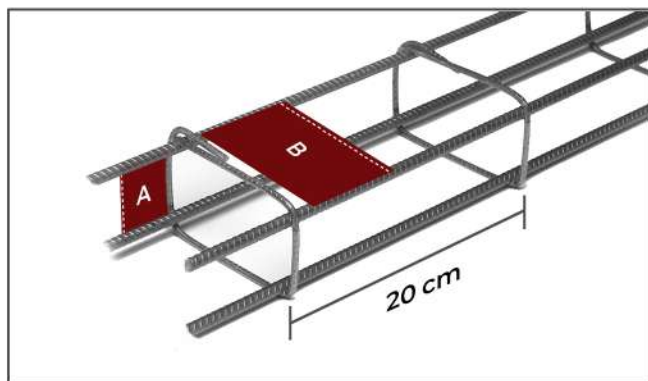
acotel.com.br

[acotelferroeaco](https://www.instagram.com/acotelferroeaco)



COLUNAS PRONTAS

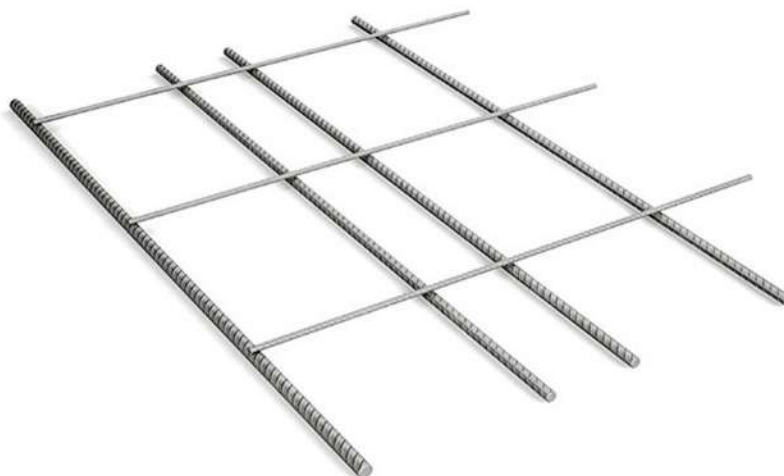
As colunas prontas são produzidas com barras CA50 soldáveis e estribos CA60 nervurados, o que garante melhor aderência ao concreto. Os estribos são devidamente espaçados a cada 20 cm e soldados por caldeamento no encontro com as barras, dando maior estabilidade e rigidez às Colunas.



VERGALHÕES		DIMENSÕES	PESO
(mm)	Polegada	Estribo (cm)	Aprox. (Kg/Pç)
6,3	1/4"	7X14	7,2
		7X17	7,6
		7X20	7,8
8	5/16"	7X14	10,8
		7X17	11,0
		7X20	11,2
		7X27	11,9
		15X15	11,6
10	3/8"	7X14	16,1
		7X17	16,2
		7X20	16,3
		7X27	17,1
		15X15	16,9

TELA PARA COLUNA

A tela para coluna é produzida a partir da combinação de vergalhões CA50 e CA60, soldados entre si e espaçados a cada 20cm. É utilizada em vigas e cintas em construções e dispensa arames para amarrações, o que reflete em maior economia e agilidade.



Variedade, agilidade, disponibilidade para produção, entrega rápida, atacado e varejo.



NOSSO AÇO, NOSSA MARCA